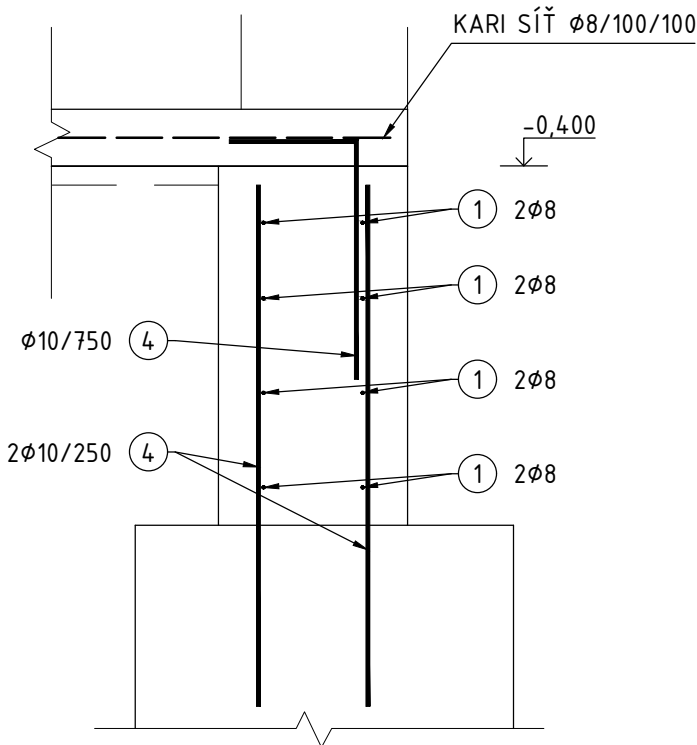


SCHÉMA VYZTUŽENÍ ZÁKLADŮ

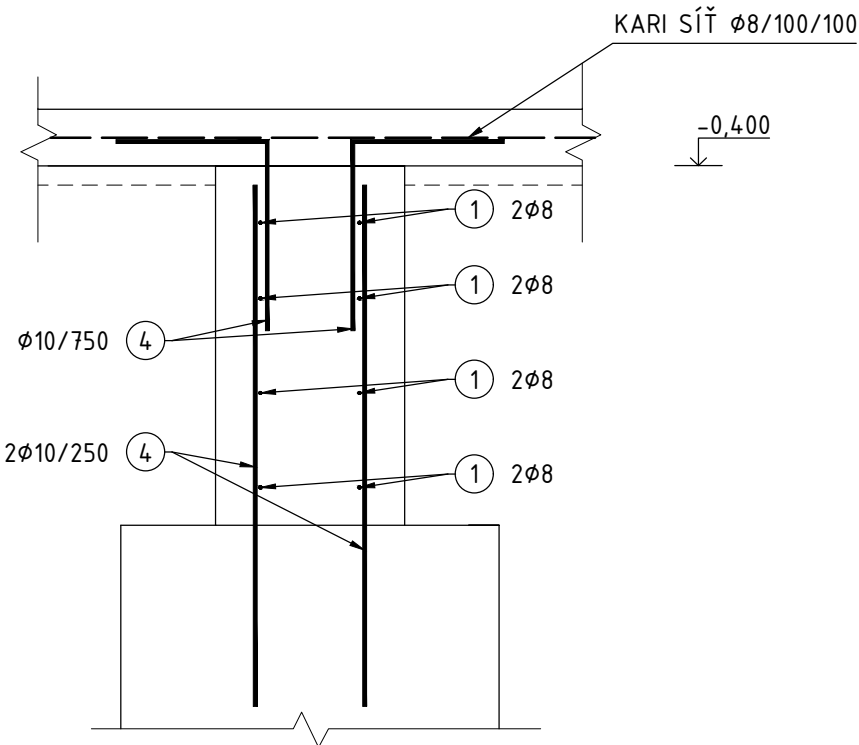
TYPICKÝ ŘEZ ZÁKLADEM

Z₁
M1:20



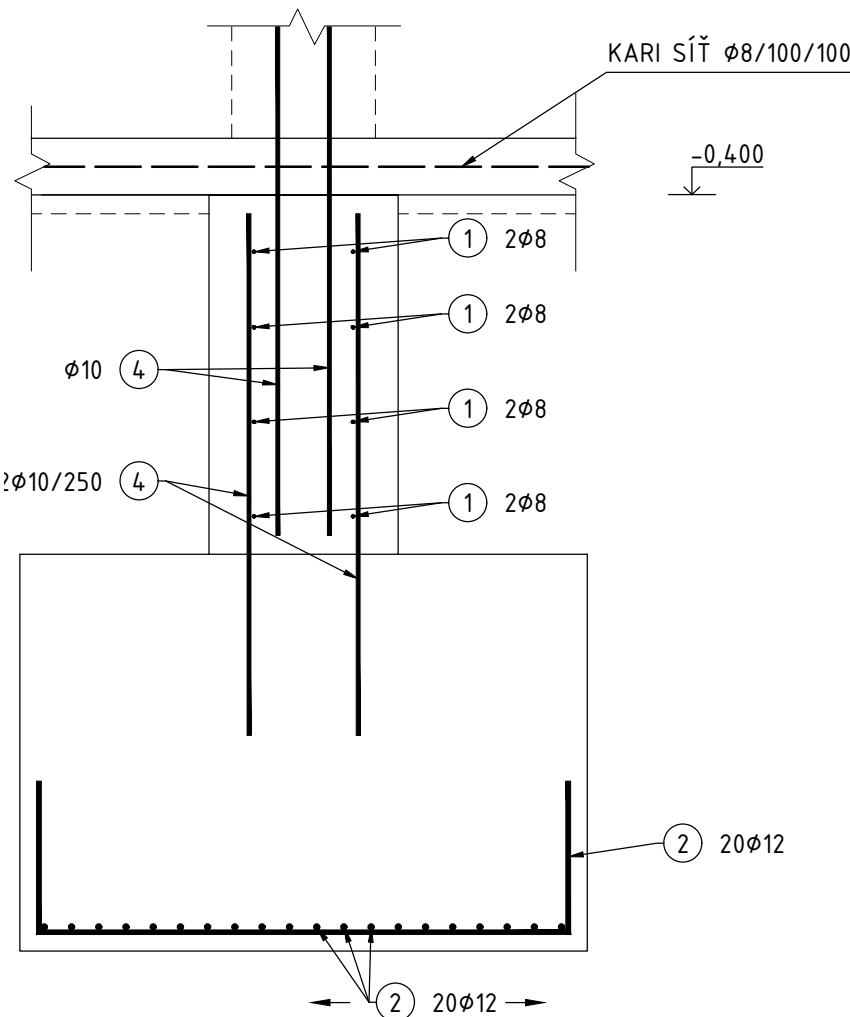
TYPICKÝ ŘEZ ZÁKLADEM

Z₂
M1:20



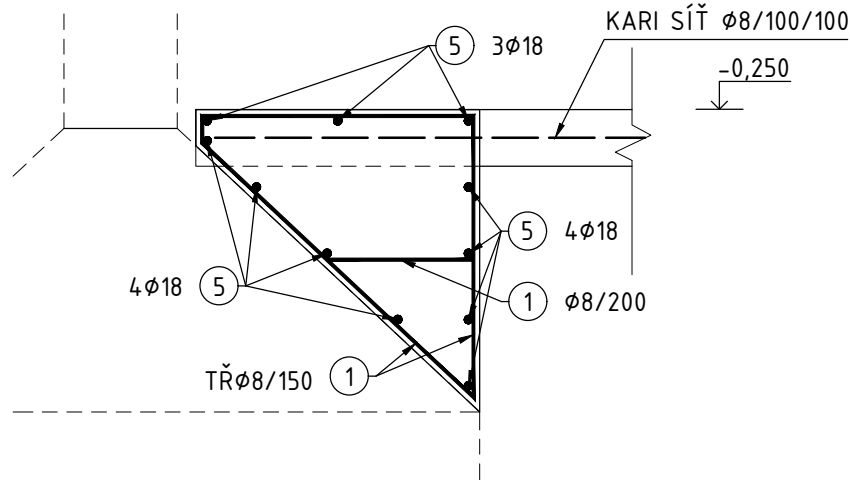
TYPICKÝ ŘEZ ZÁKLADEM

Z₃
M1:20



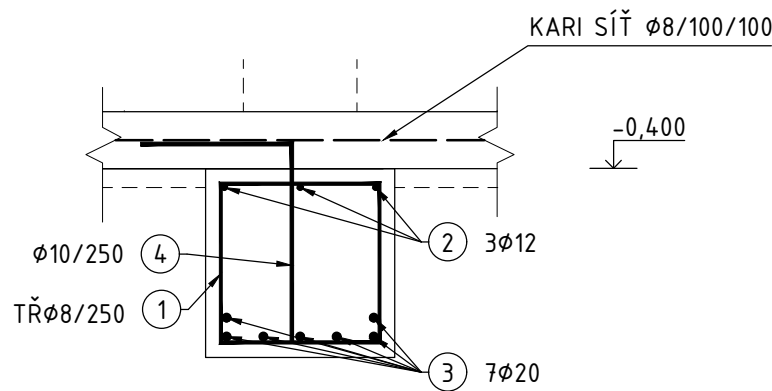
TYPICKÝ ŘEZ ZÁKLADEM

Z₈
M1:20



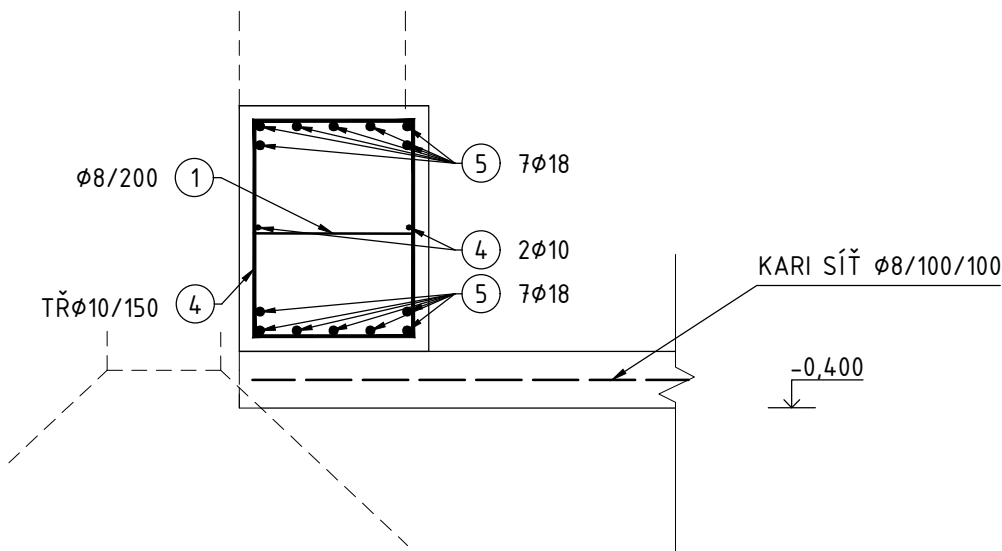
TYPICKÝ ŘEZ ZÁKLADEM

Z₄
M1:20



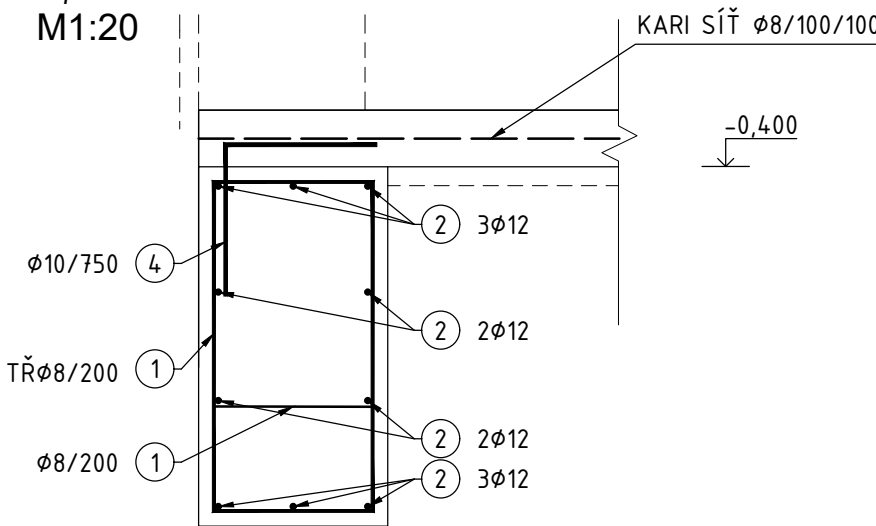
TYPICKÝ ŘEZ ZÁKLADEM

Z₆
M1:20



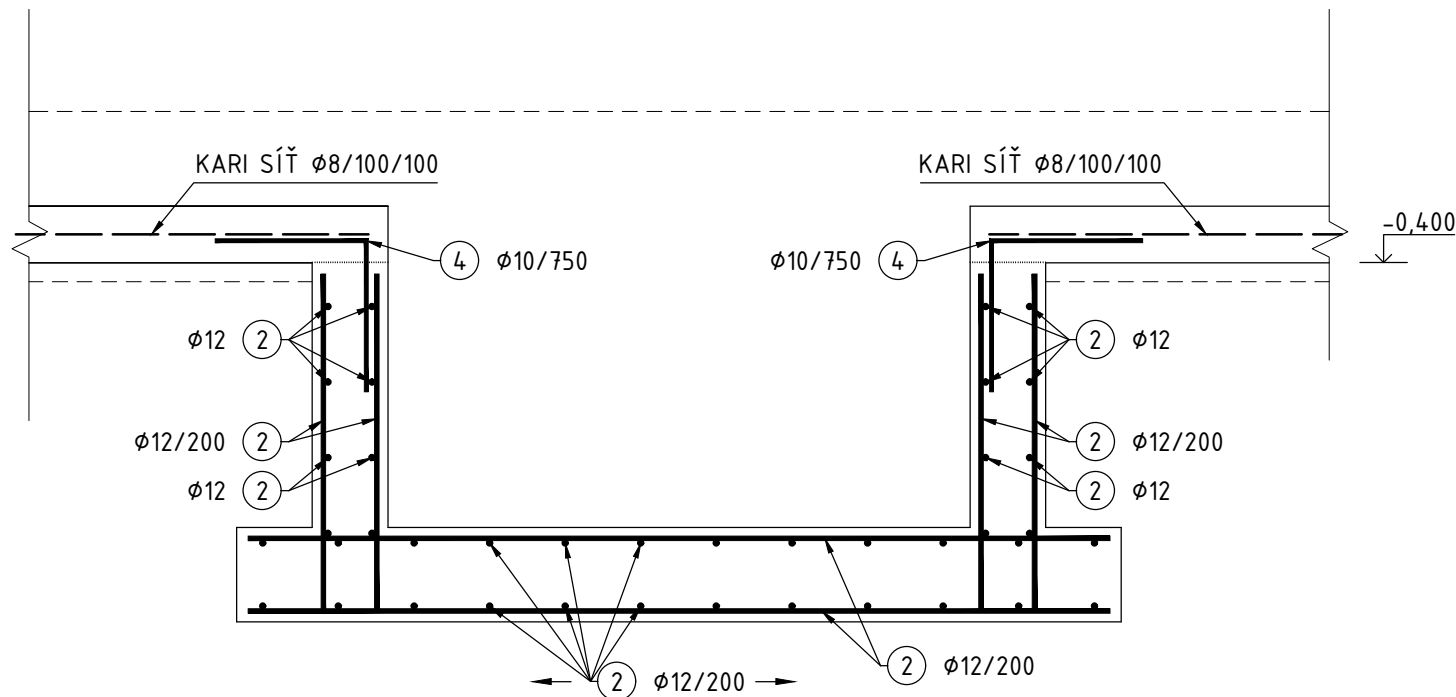
TYPICKÝ ŘEZ ZÁKLADEM

Z₇
M1:20



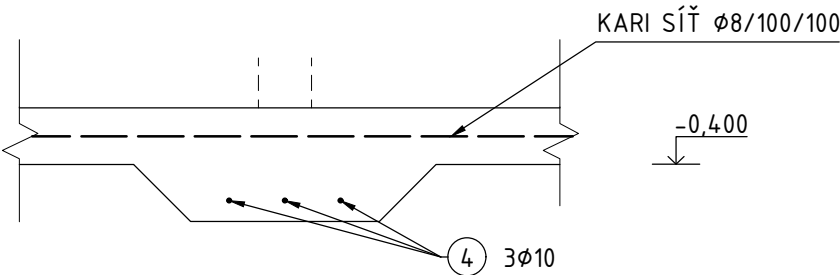
TYPICKÝ ŘEZ ZÁKLADEM VÝTAHU

M1:20



TYPICKÝ ŘEZ ZÁKLADEM

Z₅
M1:20



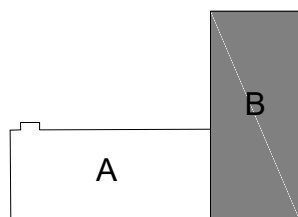
POZNÁMKY:

- PŘED ZAPOČETÍM STAVEBNÍCH PRACÍ JE TŘEBA ZPRACOVAT PODROBNOU DÍLENSKOU DOKUMENTACI
- NÁVRH BYL PROVEDEN DLE ČSN EN 1992
- POKUD NASTANOU NEJASNOSTI KONTAKTUJTE STATIKA
- TLOUŠŤKY STĚN JSOU BEZ IZOLACÍ A OMÍTEK
- VÝKAZ BETONÁŘSKÉ VÝZTUŽE VE VÝKRESE D.1.2.2-1.3
- ROZMĚRY JSOU UVÁDĚNÉ V MILIMETRECH
- UVEDENÉ DÉLKY JSOU VZTAŽENY K OSÁM PROFILŮ
- DISTANČNÍ TĚLESA A DISTANČNÍ LIŠTY DLE ZKUŠENOSTI DODAVATELE
- PROSTUPY A GEOMETRII KONSTRUKCE DLE AKTUÁLNÍCH POŽADAVKŮ ASŘ. PŘED ZAČÁTKEM PRACÍ NUTNO PROVÉST KOORDINACI S PROFESEMI
- V PROJEKTU JSOU ZAPRACOVÁNY POŽADAVKY NA STAVEBNÍ ÚPRAVY JEDNOTLIVÝCH PROFESÍ (PROSTUPY, DRÁŽKY, ...) ZNÁMÉ V DOBĚ VYDÁNÍ DOKUMENTACE. PŘED REALIZACÍ BUDOU POZICE STAVEBNÍCH ÚPRAV OVĚŘENY DLE PROJEKTŮ JEDNOTLIVÝCH PROFESÍ, PŘÍPADNĚ NOVÉ ÚPRAVY NUTNO KONZULTOVAT SE STATIKEM V RÁMCÍ AUTORSKÉHO DOZORU

PROVÁDĚNÍ DLE:

- ČSN EN 13670 - PROVÁDĚNÍ BETONOVÝCH KONSTRUKCÍ
- ČSN EN 206+A1 - BETON - SPECIFIKACE, VLASTNOSTI, VÝROBA A SHODA
- ČSN 730210-1 - GEOMETRICKÁ PŘESNOST VE VÝSTAVBĚ

SCHÉMA:



BETON C25/30, XC2 (CZ, F.1.1) - S3

BETONÁŘSKÁ VÝZTUŽ B500B

KRYTÍ 45mm

PROJEKTOVÝ POČÁTEK 0,000 = 219,710 m n.m.	POZNÁMKY Úroveň projektového počátku stanovena podlahou stávajícího objektu A v 1NP
--	--

GENERÁLNÍ PROJEKTANT

HLAVNÍ INŽENÝR PROJEKTU ING. MIROSLAV POLÁČEK	statika dynamika architektura • komplexní stavební projekce W: www.statika-dynamika.cz • T: +420 608 267 712		
ZODPOVĚDNÝ PROJEKTANT ING. MAREK JIRÁSEK			
PROJEKTANT KRESLIL ING. TOMAŠ JANČA			
INVESTOR: Střední průmyslová škola elektrotechnická a Vyšší odborná škola Pardubice Karla IV. 13, 530 02 Pardubice	AKCE: SPŠ ELEKTROTECHNICKÁ PARDUBICE - REKONSTRUKCE AREÁLU DO NOVÉHO		
MÍSTO STAVBY: Č. PARCELY: 4769, 4881/3, 4882/3 KRAJ: PARDUBICKÝ KRAJ K.Ú.: PARDUBICE	DATUM: 09/2018	ZAK.ČÍSLO: 16-132-25-5	PARE:
OBJEKT: SO-02	D.1.2 STAVEBNÉ KONSTRUKČNÍ ŘEŠENÍ	FORMÁT: 594x420	
OBSAH:	STUPEŇ PD:	MĚŘÍTKO: 1:20	ČÍSLO VÝKRESU: D.1.2.2 01.2
SCHÉMA VYZTUŽENÍ ZÁKLADŮ			
DPS			